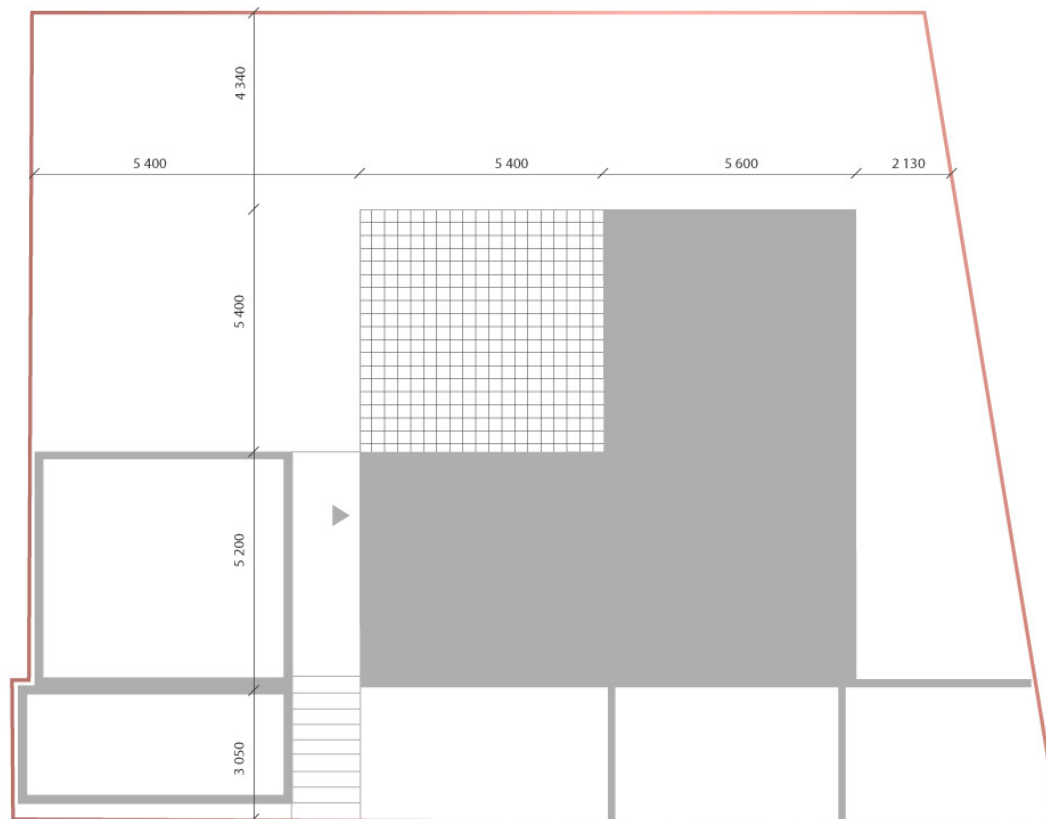
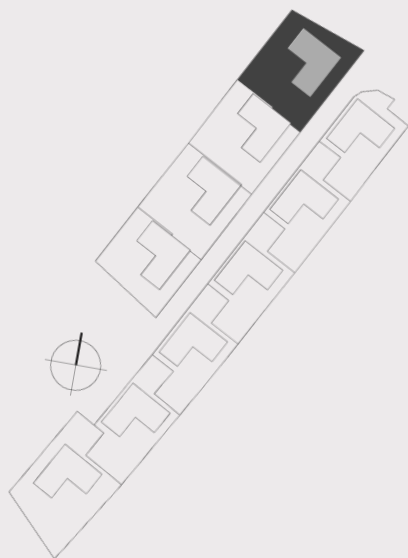
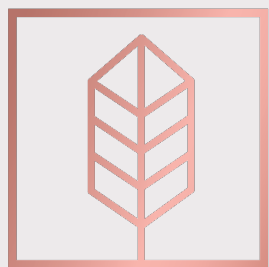


Bytová jednotka 10

celková výmera prislúchajúceho pozemku 365,8 m²
úžitková plocha bytovej jednotky 243,5 m²
zastavaná plocha bytovej jednotky 87,4 m²



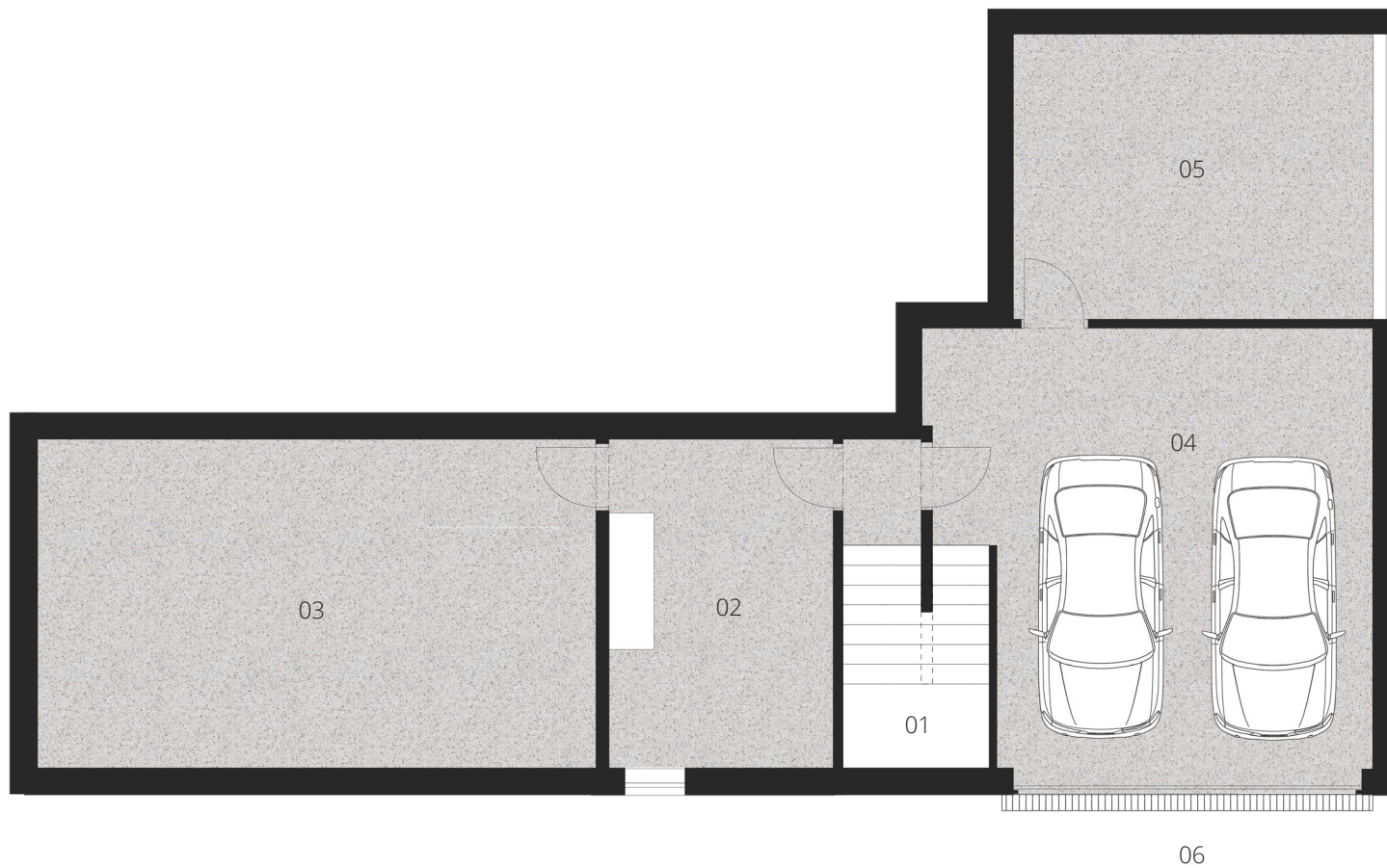
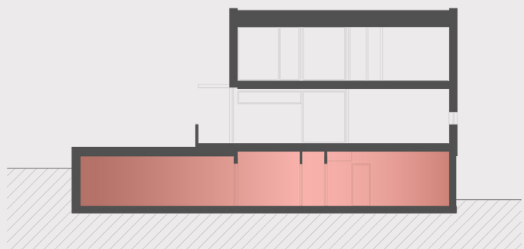


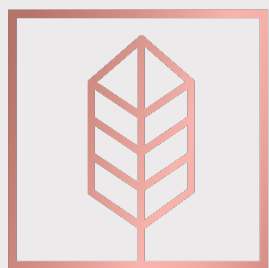
KOLIBA
GARDENS

Bytová jednotka 10

1. podzemné podlažie

01	schodisko	4,6 m ²
02	sklad, kotolňa	12,9 m ²
03	sklad	32,6 m ²
04	garáž	34,7 m ²
05	hobby miestnosť	18,2 m ²
	spolu	103,0 m²
06	rampa	15,3 m ²



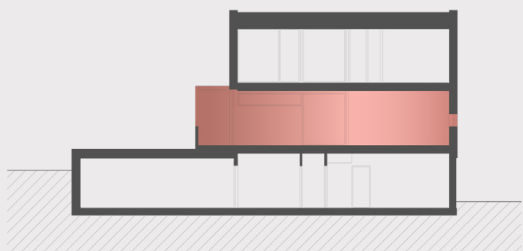


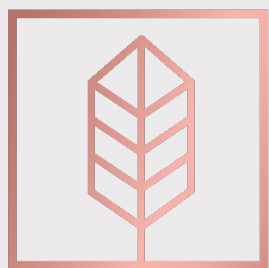
KOLIBA
GARDENS

Bytová jednotka 10

1. nadzemné podlažie

01	predsieň	7,8 m ²
02	šatník	4,2 m ²
03	kúpeľňa	3,6 m ²
04	schodisko	5,9 m ²
05	kuchyňa	11,9 m ²
06	obývacia izba	36,8 m ²
	spolu	70,2 m²
07	terasa	30,0 m ²





KOLIBA
GARDENS

Bytová jednotka 10

2. nadzemné podlažie

01	chodba	9,1 m ²
02	izba	13,8 m ²
03	schodisko	5,9 m ²
04	kúpeľňa	4,6 m ²
05	izba	14,8 m ²
06	kúpeľňa	5,8 m ²
07	spálňa	16,3 m ²
	spolu	70,3 m²
08	balkón	6,3 m ²

