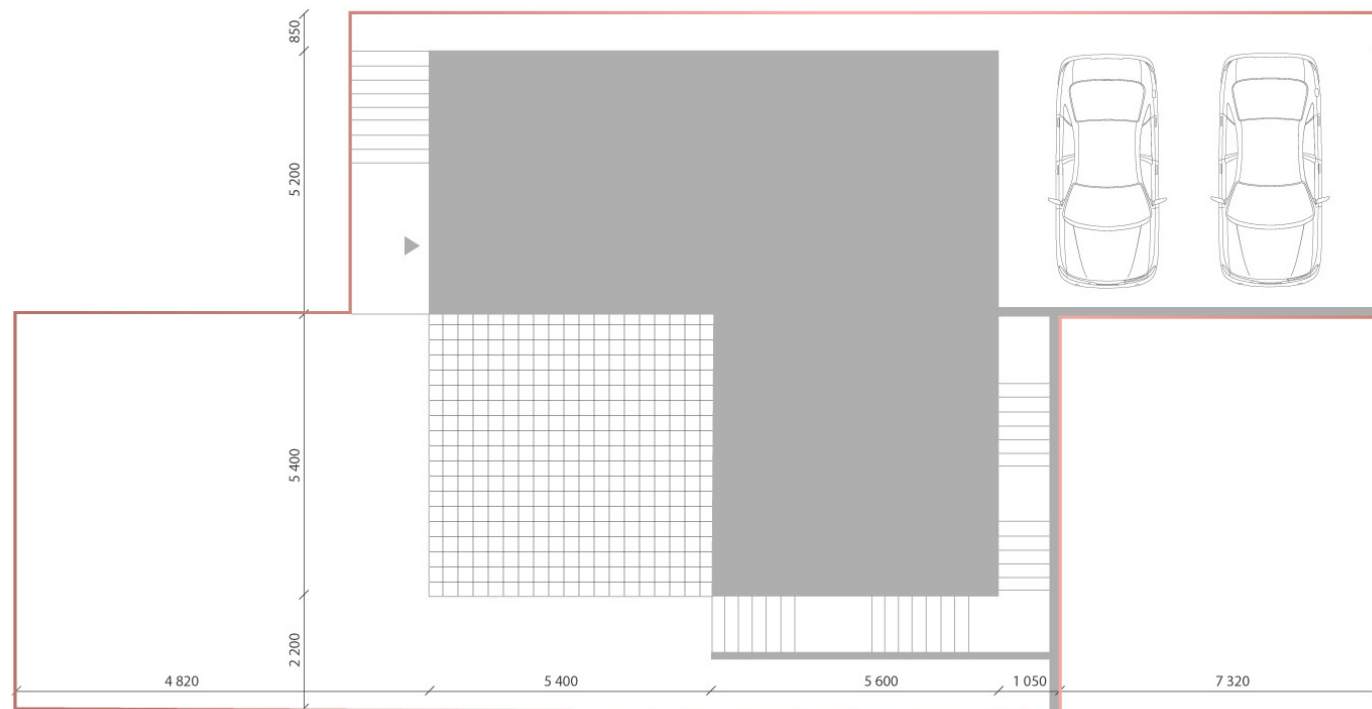
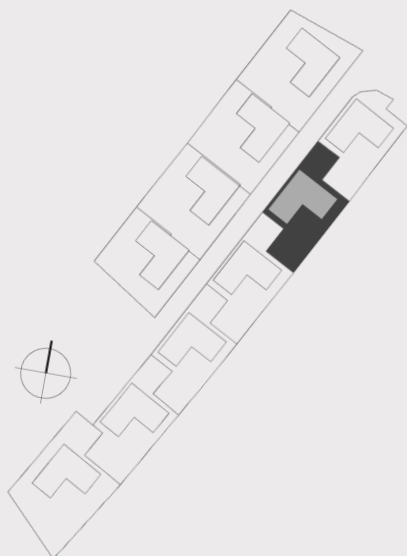
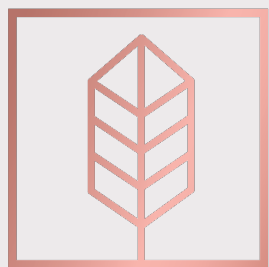


Bytová jednotka 2

celková výmera prislúchajúceho pozemku 270,8 m²
úžitková plocha bytovej jednotky 243,4 m²
zastavaná plocha bytovej jednotky 87,4 m²



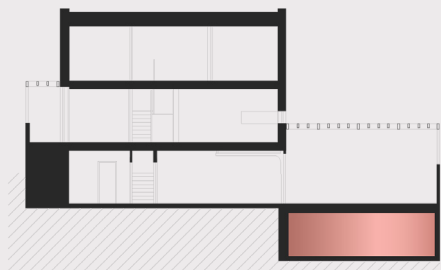


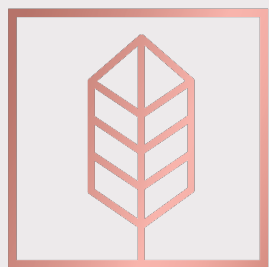
KOLIBA
GARDENS

Bytová jednotka 2

2. podzemné podlažie

01	sklad	31,9 m ²
02	schodisko	13,7 m ²



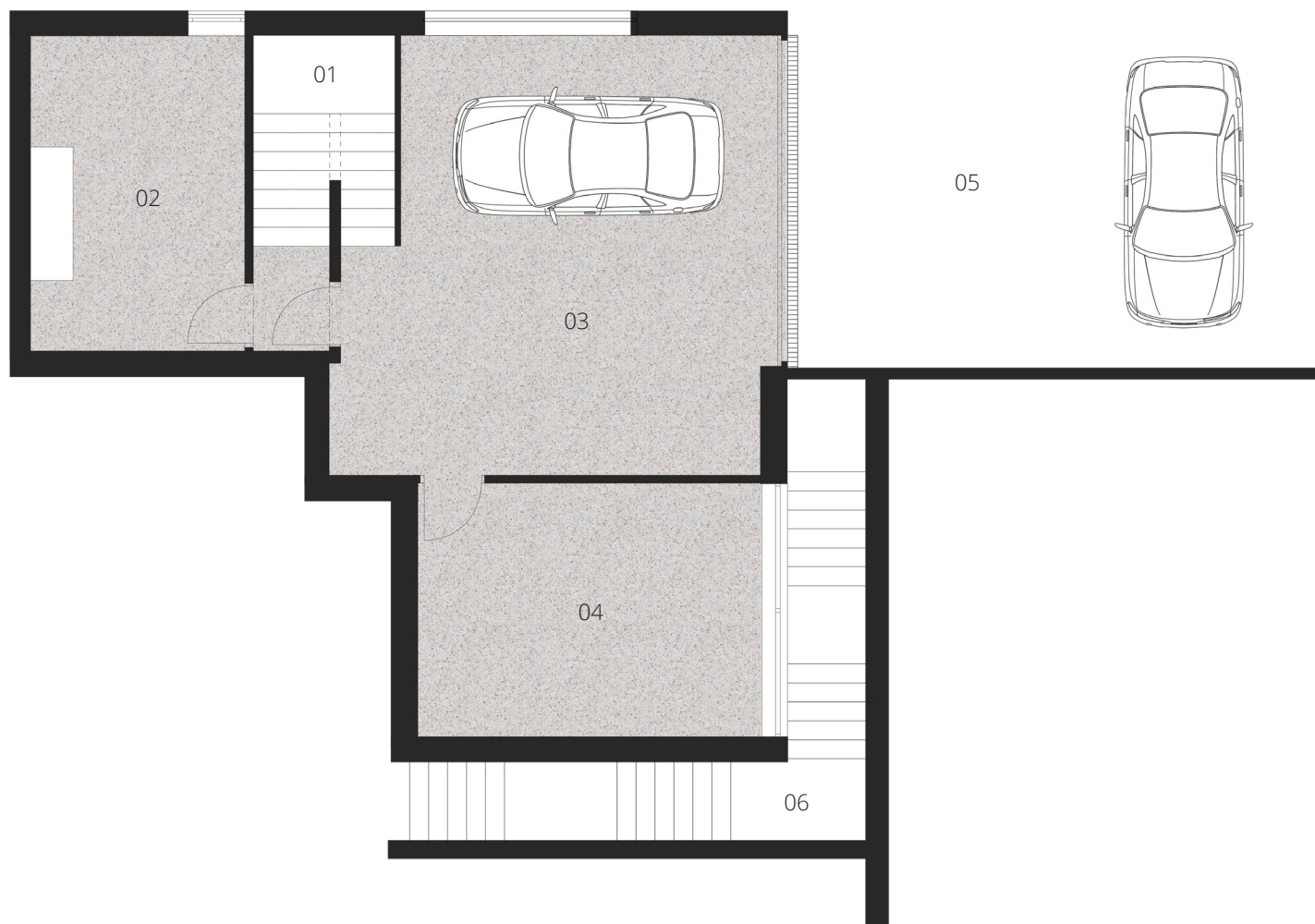
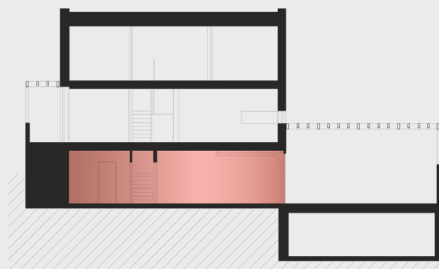


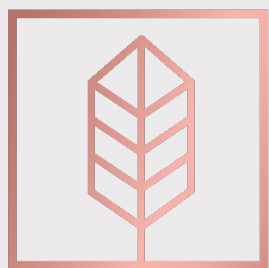
KOLIBA
GARDENS

Bytová jednotka 2

1. podzemné podlažie

01	schodisko	4,6 m ²
02	sklad, kotolňa	12,9 m ²
03	garáž	36,3 m ²
04	hobby miestnosť	17,0 m ²
spolu		70,8 m²
05	rampa	43,2 m ²
06	schodisko	13,7 m ²



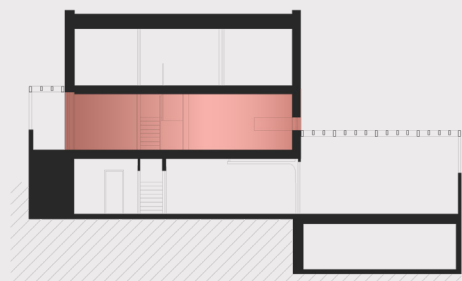
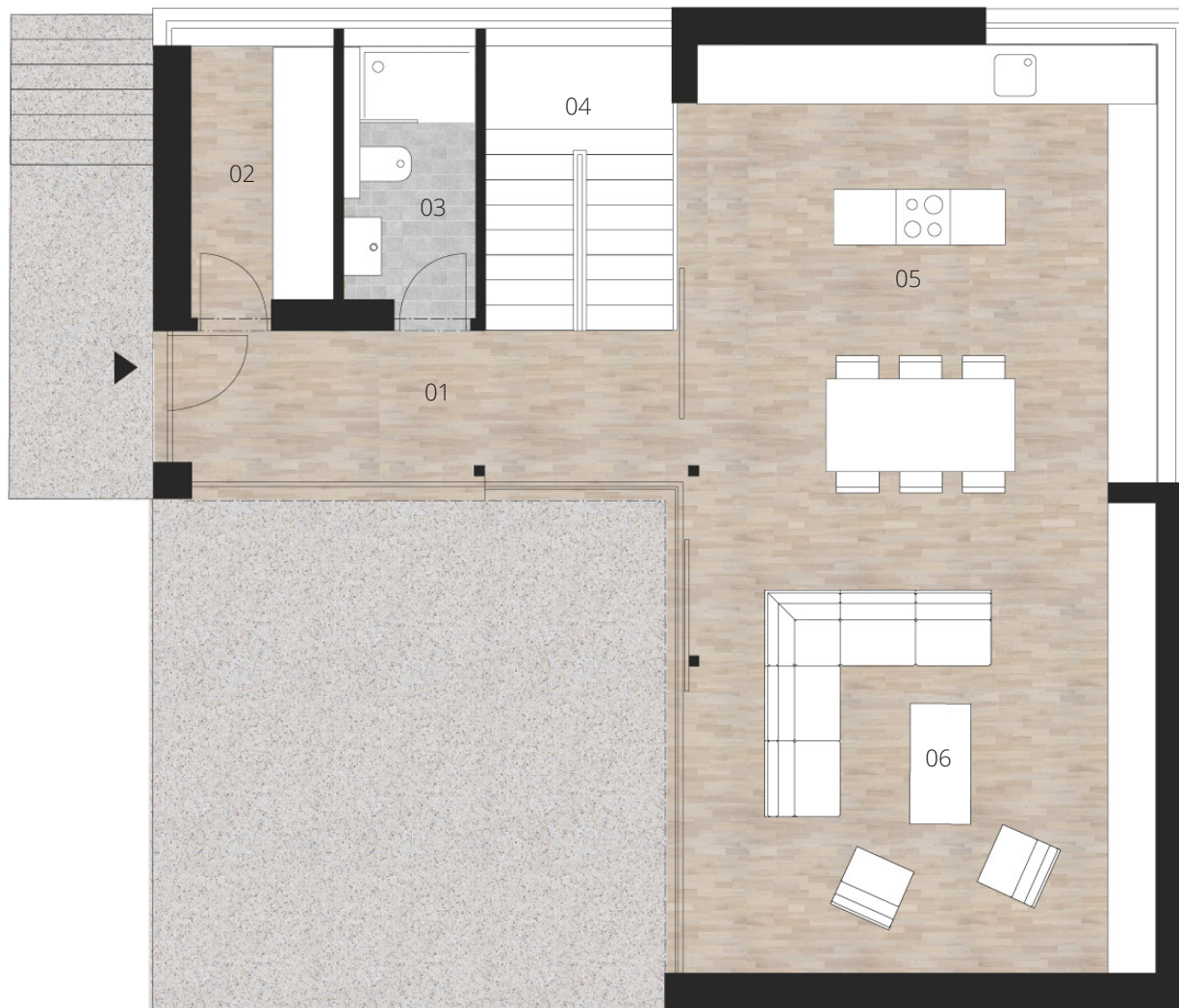


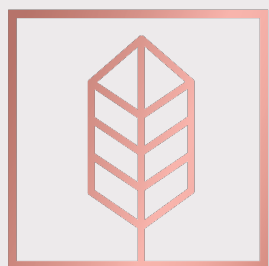
KOLIBA
GARDENS

Bytová jednotka 2

1. nadzemné podlažie

01	predsieň	7,8 m ²
02	šatník	4,2 m ²
03	kúpeľňa	3,6 m ²
04	schodisko	5,9 m ²
05	kuchyňa	23,4 m ²
06	obývacia izba	25,7 m ²
	spolu	70,6 m ²
07	terasa	30,0 m ²





KOLIBA
GARDENS

Bytová jednotka 2

2. nadzemné podlažie

01	chodba	5,7 m ²
02	izba	13,8 m ²
03	schodisko	5,9 m ²
04	kúpeľňa	4,6 m ²
05	izba	14,7 m ²
06	kúpeľňa	5,8 m ²
07	spálňa	19,6 m ²
	spolu	70,1 m²
08	balkón	6,3 m ²

